

UNISON Garden & Exterior Proposal Collection

ユニソンガーデン&エクステリア提案集 Vol.1



plan1



plan2



plan3



plan4

ユニソンの新商品で ガーデン&エクステリアに新しいクオリティを

オリジナルコンセプトで開発された新商品を、いち早くプランにご利用いただくために、組積材の表情を活かした見せ方や目地などの工夫、ガーデンアクセント商品や植栽などとの組み合わせを住宅デザインと併せてご提案します。

Vol.1では、直線ラインを強調したスクエアデザイン、快適さをデザインする配置バランス、和モダンに植栽が映える色彩計画、質感にこだわるナチュラルデザインという4つのテーマに基づいたプランをご紹介します。

また、各プランでご案内したアイテムの特徴をご紹介します。クローズアッププロダクトや、素材の組み合わせで変化する門まわりをご提案するバリエーションをご用意しました。

これからのみなさまのご提案に、ぜひ、ユニソンの新商品をご利用ください。



Square Design

plan1

スクエアデザイン P-3



Layout Balance

plan2

レイアウトバランス P-5



Color Coordinate

plan3

カラーコーディネート P-7



Natural Design

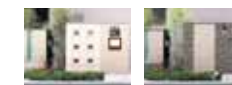
plan4

ナチュラルデザイン P-9

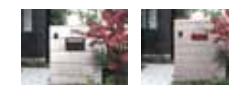
Variation | 素材の組み合わせ例



plan1 P-11



plan2 P-12



plan3 P-13



plan4 P-14

クローズアッププロダクト

組積材

キャトルストーン
＜パールホワイト＞



シャープでありながら、あたたかな重量感を持つ天然石の組積材。

ウインドストーン アングル
＜パールホワイト＞



美しい陰影を表現し、立体感を与える天然石のウインドブロック。

キャトルクレイ
＜ベージュ＞



シンプルな中でも温かみを感じさせる流紋状テクスチャーのレンガキューブ。

クリフトンウォール ストレート
＜アイボリー＞



石の質感を再現した今までにない細い横ストライプが美しいコンクリートの組積材。

ネストブリック
＜ラベンダーグレー＞



優しい色合いと柔らかな陰影、豊かな質感が温かさを感じさせるレンガ。

ヴェルテウォール400 バブル



光を透過するパネルをアルミで引き締め、爽やかな開放感を与えるウインドゥスクリーン。

舗装材

イニシペイパー
＜ライム＞



大理石をモチーフにした上品なテクスチャーが、静かで美しい敷き面を構成する舗装材。

モナークペブル
＜レイニーブラック＞



天然石の自然な味わいが美しい大玉の化粧砂利。

ガーデンアクセント商品

埋込みポスト
ベリエ アール
＜シルバー＞



シンプルなラインとモダンなカラーですっきり見せるブロックサイズの埋込みポスト。

ガラスサイン ラウラ
＜サフランイエロー＞



ガラス素材の凛とした佇まいに上品な存在感を演出するサイン。

埋込みポスト
ルーージュ サスウッドイ
＜マホガニー＞



投入口に木目をあしらったシックな表情が魅力の口金ポスト。

テスタサイン レナード オーバル
＜ベージュ＞



素焼きのしっとりとした風合いが印象的なサイン。

トーカーボールライト PAサークルHL1
＜シルバー＞



宝石のような輝きを放つあかりで気品のある佇まいを演出するボールライト。

トーカーグランドライト GAスクエアHL
＜シルバー＞



地面に灯る小さなあかりがハーモニーを奏でるグランドライト。

グローブランプ ドロップ
＜ブラッククローム＞



庭に美しい光と影のコントラストを生むグローブランプ。

◎仕様変更及び掲載写真について

製品の改良・改善のため、仕様は予告なく変更する場合がございますのでご了承下さい。
商品写真は撮影状況、印刷の関係上実際の色・材質とは異なる場合がございますのでご了承下さい。
また、CADによる画像につきましても実際の色・素材とは異なりますのでご了承下さい。

Square Design

スクエアデザイン



スクエアで構成された一体感

住宅が完成してからプランニングを始めるエクステリア工事の場合、住宅とのコーディネートが、一体感を感じさせる重要な要素になります。

特に装飾を取り除いたシンプルな住宅のエクステリアプランには、建物に使われているスクエアな窓に合わせて、同じスクエアの素材を繰り返し用いて直線使いをすることで、まとまった印象を与え、すっきりとした効果が生れます。しかし、スクエアの素材を繰り返し使うだけでは、平坦になりがちなファサードも、200mm角のキャトルストーンを使ったスクエアの門扉に、同じサイズで表情の違うキャトルクレイの塀を重ねることで、住宅までをひとつの大きな空間と捕らえた奥行きのある一体感が感じられるファサードになります。

また、プライベートゾーンを囲う塀にヴェルテウォール400の窓がアクセントになりプライバシーを守りつつ、住宅を飾る役割を果たしています。

そこに、門扉の化粧目地にひと手間を加えて個性を活かしたり、ライティングによる光の演出で一味違う夜のシーンを創り出すことで、住む方のセンスが一層際立ちます。



門塀の目地仕上げで個性を活かす

ベーシックな門塀で変化を表現するには、化粧目地を組積材の近似色にすれば、門塀を広く見せることができます。逆に、補色にすると、色の対比で門塀にメリハリをつけ、スクエアが強調されたインパクトのある門塀に仕上がります。



光の演出で住宅をドレスアップ

スポットライトで下から壁面に向けてシンボルツリーを照らせば、壁面に映った葉っぱのシルエットを楽しむことができます。グランドライトは優しいあかりが幻想的な印象を与えるだけでなく、グランドカバーや塀を照らし車止めの目印にもなります。



使用商品紹介



Layout Balance

レイアウトバランス



配置バランスで やわらかさを表現

住宅を引き立てるエクステリアの役割として、住まい手にとって安全で使いやすいことに加え、個性を活かしつつ街並みに溶け込んでいることも大切な要素といえます。

特に、住宅1階の外壁がシンプルなデザインの場合、エクステリアに高さや素材で変化をつけることで単調さや圧迫感の解消になると共に、住宅に合った色使いが統一感をもたらします。また、塀に配したスリットや透かしブロックは風の流れをつくり出すことで、湿気や蒸れを解消し、人にとっても、植栽にとっても快適な空間をつくります。

そこに、個性を引き出すアクセントをつけたエントランスやナイトガーデンの演出など、家族が快適な暮らしを楽しむ空間がバランス良く配置されていることが心を満たす大切な要素になります。



個性を引き出すアクセント

エントランスは「家の顔」ともいわれ、個性を演出するのに適しています。アクセントラインをつけた塀や、オリジナルデザインのロートアイアンには目を引きつける効果と合わせて「我が家だけ」という特別感が満足度をアップさせます。



ナイトガーデンの空間づくり

あかりの中には、足元やアプローチを照らす実用的なあかりだけでなく、くつろぎの場所を照らす温かみある癒しのあかりがあり、ライティングの使い方ひとつで、新たな空間を生み出します。



使用商品紹介



A キャトルクレイ
<ページュ>



B ウインドウクレイ 角窓
<アンチックページュ>



C キャトルクレイ フラットボーダー
<ページュ>



D テニソンペイパー
<ナチュラルホワイト>



E クティ1B
<サフランイエロー>



F ヴィックス ワイドプレート



G ビスクル 基本タイプ
<銀鈍(ぎんにび)>



H グローブランプドロップ
<ブラックルーム>



I ポージモノ OG 041 193
<ブラック>



J ポージマリン OG 041 602
<シルバー>



K チークハウスアームチェア



L チークテーブル1200

Color Coordinate

カラーコーディネート



色彩で和モダンにコーディネート

「和モダン」と聞けば、伝統を感じさせる「和」と洗練された「モダン」の要素が融合した魅力的な住空間が浮かびます。

和モダン住宅のエクステリアプランの場合、住宅に用いられるサブカラーを上手く取り入れる事で住宅とエクステリアが調和した色彩コーディネートのポイントになります。インテリアの色彩計画では、ベースカラー：サブカラー：アクセントカラー＝70：25：5のバランスが良いとされており、このプランの場合サブカラーは視線を集めたい門堀に、アクセントカラーはポストやサインに用いると全体のバランスが保たれます。

(参考文献：色彩検定 対策予想問題集 1級 2006年版 桑原美保・宇田川千英子 著 早稲田教育出版)
自然石や濃い色だけでは和風に見えてしまうところを、クールな表情で和のテイストを持つクリフトンウォールの門堀と、ヴィヴィッドな色彩が特徴のルーージュ サスウッディ(マホガニー)の色彩コーディネートが洗練された和を引き出しています。また、シャープなラインを調和させる植栽や機能的な舗装材が、住宅を含むフロントガーデンの魅力を高めています。



シャープなラインを植栽で調和

住宅の縦格子に対比させた門塀の横ボーダーを用いた場合、エッジ部分を植栽で隠すことで、シャープなラインを和らげます。門まわりには、暗くならないように斑入りのギボウシなどでの色彩コーディネートがオススメです。



余裕の空間と機能的素材のフロントガーデン

和風になりがちな300×600の平板は、奥深さが感じられるイニシェを使うことで、優雅な敷き面を構成するだけでなく、汚れ防止技術による水や油、菌類等の付着を防ぐ高い効果が、ゆとりと機能性の両立を実現します。



使用商品紹介



Natural Design

ナチュラルデザイン



ナチュラル素材でつくる おもてなしのエントランス

暖色系の外壁や屋根をもつ住宅の場合、エクステリアに手づくり感のあるレンガや天然石、植栽を合わせることでお客様をもてなす思いが伝わるプランになりました。

加えて、自然素材と相性のよい木製パーゴラがエントランスにあることで、開放的なスペースに木陰をつくり、プラン全体を引き締める効果があります。

門塀やアプローチの広い面積に大きなアールを使用し、ナチュラルな雰囲気でおもてなしが感じられます。花壇などの小さなアールの場合、積み方によっては素材より目地が目立ってしまうため、素材の小口面を見せるなどの配慮が必要です。そこに、住宅デザインに馴染む、質感のあるレンガ門塀、芝生の庭とカーブの空間をつくることで、日常生活のなかでも“自然”が感じられるようになります。



豊かな質感を表現するエントランス

塗り壁の素材感を持ちながら、飽きのこない深みのある表情を引き立てるネストブリックの門塀が、細かな陰影をつくることで柔らかな立体感を際立たせています。



緑と共生するカースペース

パーキング以外に、ガーデンスペースとして利用されることがある敷地には、舗装材と緑化スペース保持材を併用することで芝生を守りつつ、不陸しにくくするのがポイント。また、緑化率を上げることで夏の暑さ対策にも有効です。



使用商品紹介



▲ ネストブリック
＜ラベンダーグレー＞



▲ グランドソイル
＜シルバー＞



▲ ティンバースリーパー
＜バートアンバー＞



▲ クレモナストーン
＜ゴールドイエロー＞



▲ グリーンロックキーパー



▲ ルージュリーガ
＜ミックス＞



▲ ラウラ
＜サフランイエロー＞



▲ ビスクル 基本タイプ
＜象牙（ぞうげ）＞



▲ トーカグランドライト
GAスクエアHL
＜シルバー＞



▲ ポージマリン OG 041 601
＜オフホワイト＞

A. モノトーンを基調としたモダンでシックな門塼



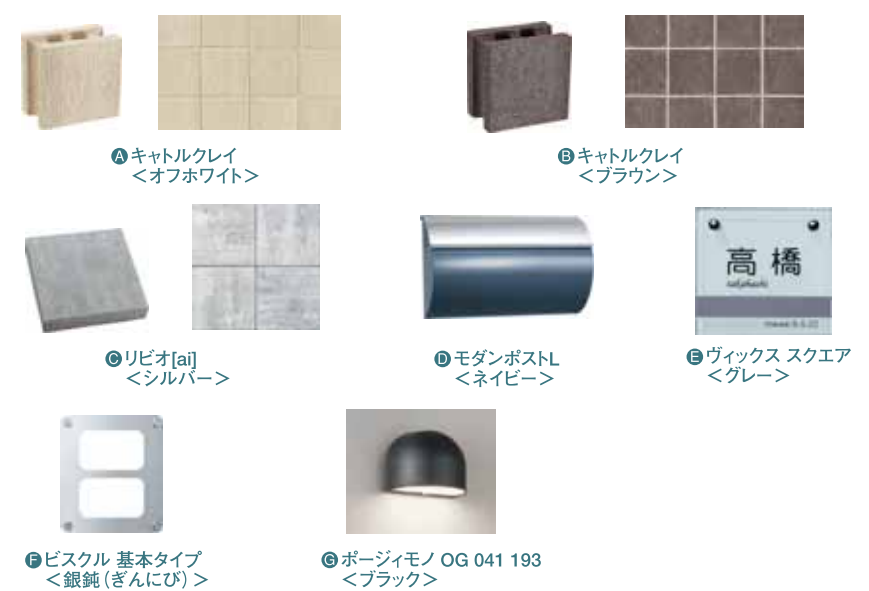
■ 使用商品紹介



B. アクセントラインを取り入れた遊び心ある門塼



■ 使用商品紹介



A. 光と風を透過させるレトロ感あふれる門まわり



☑ 使用商品紹介



B. ナチュラルカラーにグリーンがアクセントの門まわり



☑ 使用商品紹介



A. 建物カラーと調和した木目調デザインのポストとサイン



B. 鮮やかなポストがポイントになる和の門塀



使用商品紹介



A イニシェ
<ライム>

B イニシェベイバー
<ライム>



C ヴェルテボーダー
<シルバー>



D ベリエ サスウッディ
<バイン>



E ポワワイド
<バイン>

使用商品紹介



A アルク200
<ブラウン>

B イニシェベイバー
<ライム>



C クティ1B
<マルーン>



D リッシュワイド

A. ナチュラルとモダンのコントラストが心地よいクールな門塀



B. 緩やかなカーブを描く門柱がモダンな門塀



■ 使用商品紹介



A ネストブリック
＜ラスティブラウン＞



B モダンポストI
＜クリーム＞



C レナード スクエア
＜ベージュ＞



D ビスクル 基本タイプ
＜茶鈍(ちゃにび)＞



E グローランプ スポットB
＜サンド＞

■ 使用商品紹介



A キャトルクレイ
＜オフホワイト＞



C ウインドウグラス
たまむら



B ネストブリック
＜ラベンダーグレー＞



D クティ1B
＜サブライイエロー＞



E ラウラ
＜ブラウン＞



F ウィズベル 基本タイプ
＜ベース色:象牙、アクセントライン色:銀鈍＞



G トーカウォールライト WSサークルLED
＜シルバー＞

<http://www.unison-net.com>



ユニゾン 営業部 / 〒450-0002 名古屋市中村区名駅5丁目5番22号 名駅DHビル5階 TEL 052-533-5262 FAX 052-533-5263
ユニゾン西日本 営業部 / 〒572-0071 大阪府寝屋川市豊里町35番12号 TEL 072-829-0606 FAX 072-829-0616

[グループ拠点] 東京・静岡・豊田・名古屋・岐阜・三重・京都・寝屋川・大阪・阪和・阪神・姫路・岡山・広島・福岡
HPアドレス <http://www.unison-net.com>



2008.11