

新・美感

TEXTURE, feeling the quality of life

グリッド形状を追求した
ナチュラルモダンなスタイル。

Quadro Neo

クアドロネオ

 組積ブロック補償制度 PAT.P
対象商品

NEW



つぶれたり、途切れたりする
ライン意匠が特徴です。



艶やかな輝きとスリットの陰影が
調和した豊かな表情。

NEW

ECUTO

エクト



表面がキラキラと艶やかに
見えるのが特徴です。



Quadro Neo

クアドロネオ
コンクリート製

 組積ブロック補償制度 PAT.P
対象商品

詳細につきましては、別紙パンフレットもしくは
ユニソンホームページをご覧ください。

シンプルなデザインでありながら、つぶれたり、
途切れたりする粗削りなライン意匠が特徴です。
洗練されたスクエアデザインの「クアドロ」が
さらに進化しました。

※製品名表示について

13W

↑ ↑
厚さ 両面仕上げ



オフホワイト



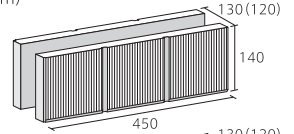
ライトグレー



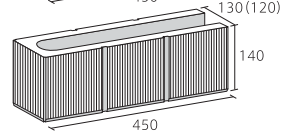
ライトベージュ

■ 寸法図 (mm)

13W
基本横筋兼用



13W
コーナー



※ () 内は正味厚さ
※クアドロネオは両面仕上げのみとなります。

「クアドロ」から「クアドロネオ」への仕様変更について

「クアドロ」は平成21年10月18日をもちまして廃番とさせていただきます。平成21年10月19日より「クアドロネオ」に仕様変更します。
スクエアのグリッドラインはそのままに、細い縦ラインで統一し、コーナー部分にも意匠をつけました。



ECUTO

エクト
コンクリート製

艶やかな輝きのある表情とスリットが生み出す陰影が、ファサードに個性的な印象をもたらします。
表面の防汚加工が汚れを付きにくくし、表情を美しく保ちます。



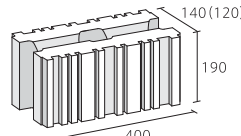
メタリックグレー



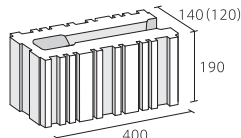
パールイエロー

■ 寸法図 (mm)

14W
基本横筋兼用



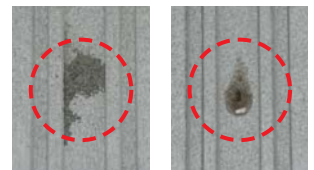
14W
コーナー



※ () 内は正味厚さ
※エクトは両面仕上げのみとなります。

エクトの防汚加工

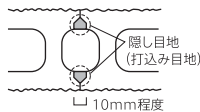
〔無加工〕 〔防汚加工〕



エクトは防汚加工を施していますので、
汚れが付きにくくなります。

■ 隠し目地 (打込み目地) について

クアドロネオ、エクトは縦目地が自然な表情になる
「隠し目地」形状です。施工の際には、10mm程度
の隠し目地 (打込み目地) を設けて下さい。



■ 物性試験データ

商品名	圧縮強さ (N/mm ²)	吸水率 (%)
クアドロネオ、エクト	20以上	10以下
試験方法	JIS A 5406:2005	

■ 価格表

商品名	色	規格・名称	本体価格	1m ² 価格	使用個数 (1m ² 当り)	サイズ t×L×H (mm)	重量 (kg/個)
クアドロネオ 13W (両面)	オフホワイト ライトグレー ライトベージュ	基本横筋 兼用	800円 (税込840円)	11,840円/m ² (税込12,432円)	14.8/m ²	130(120)×450×140 ()内は正味厚さ	11.5
		コーナー	1,000円 (税込1,050円)	—	—	130(120)×450×140 ()内は正味厚さ	11.5
		基本横筋 兼用	1,120円 (税込1,176円)	14,000円/m ² (税込14,700円)	12.5/m ²	140(120)×400×190 ()内は正味厚さ	13.2
エクト 14W (両面)	メタリックグレー パールイエロー	コーナー	1,230円 (税込1,292円)	—	—	140(120)×400×190 ()内は正味厚さ	13.5

(本体価格：中部・近畿地区)

◎クアドロネオ・エクトに適したボーターのご案内

Verte Border

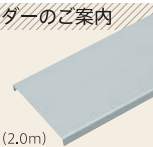
ヴェルテボーター PAT.P 材質：アルミ

【本体価格】

本体 (基本)：10,000円 (税込10,500円) / 本 (2.0m)

※取り付けには、本体の外にストッパー金具・ジョイントパーツ・
エンドキャップが必要となります。

詳細及びその他のボーター (笠木) につきましては、
ガーデンエクステリア商品総合カタログをご覧ください。



【注意】
【白華 (白い粉が浮く現象 / エフロレッセンス) について】

白華はセメント内部のアルカリ・カルシウム成分が
自然環境・現場環境によって表面に現れる現象で
す。湿潤状態が長く続きますと白華現象が促進さ
れることがあります。白華と白華発生時の抑制方法
除去方法については薬剤がありますので、お
問い合わせ下さい。

【施工について】

ボーター (笠木) の施工については、積み上げた
組積材の天端にモルタルを十分着させ、その上
に笠木を定着させて完成時にはしっかりと固定さ
れていることに留意して下さい。

【使用について】

塀やボーター (笠木) に登ったり、手や足を掛け
たりしないで下さい。転倒してケガをするおそれ
があります。また本来の使用目的以外での使用は
しないで下さい。

【仕様変更及びカタログ掲載写真について】

製品の改良・改善のため、仕様は予告なく変更す
る場合がございますのでご了承下さい。商品写真は
撮影状況、印刷の関係上実際の色・材質感とは
異なる場合がございますのでご了承下さい。



ユニソン 営業部 / 〒450-0002 名古屋市中村区名駅5丁目5番22号 名駅DHビル5階 TEL 052-533-5262 FAX 052-533-5263
ユニソン西日本 営業部 / 〒572-0071 大阪府寝屋川市豊里町35番12号 TEL 072-829-0606 FAX 072-829-0616

【グループ拠点】 東京・静岡・豊田・名古屋・岐阜・三重・京都・寝屋川・大阪・阪和・阪神・姫路・岡山・広島・福岡
HPアドレス <http://www.unison-net.com>

理想のお庭を自分で描ける



かんたん庭デザイン 検索

<http://www.unison-niwa.com>