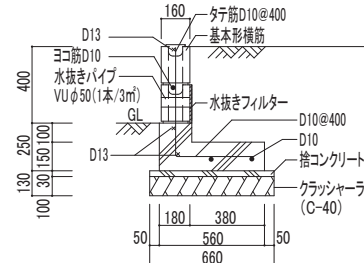
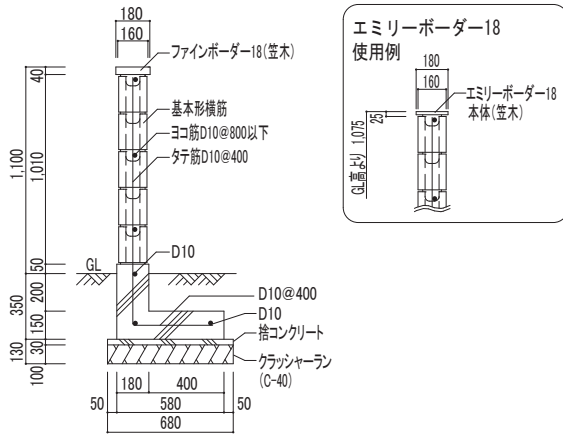


## タウラ、タウラプラス参考施工図

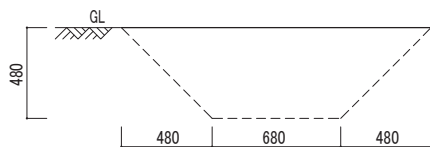
「壁式構造関係設計規準集・同解説(メーソソリー編)」による

■ 塀 GLより高さ1,100(基礎より6段積み、ポーター含む)

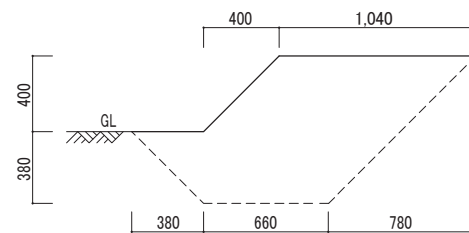
■ 土留め GLより高さ400(基礎より2段積み)



### 参考根切り断面図



### 参考根切り断面図



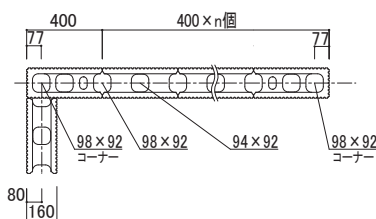
歩掛表 (1m当り)

名称	数量
根切り	0.557 m <sup>3</sup>
埋戻し	0.346 m <sup>3</sup>
残土処理	0.211 m <sup>3</sup>
クラッシュラン	0.068 m <sup>3</sup>
捨コンクリート	0.020 m <sup>3</sup>
型枠	0.800 m <sup>2</sup>
コンクリート(Fc18)	0.132 m <sup>3</sup>
鉄筋D10	5.831 kg
充填モルタル(1:3)	0.051 m <sup>3</sup>
目地モルタル(1:3)	0.005 m <sup>3</sup>
基本形横筋	12.500 個
ポーター	2.500 個
エミリーポーター18(笠木)	2.222 個
ブロック工	0.231 人
普通作業員	0.154 人

歩掛表 (1m当り)

名称	数量
根切り	0.811 m <sup>3</sup>
埋戻し	0.617 m <sup>3</sup>
残土処理	0.194 m <sup>3</sup>
クラッシュラン	0.066 m <sup>3</sup>
捨コンクリート	0.020 m <sup>3</sup>
型枠	0.500 m <sup>2</sup>
コンクリート(Fc18)	0.102 m <sup>3</sup>
鉄筋D10	3.241 kg
鉄筋D13	3.373 kg
充填モルタル(1:3)	0.020 m <sup>3</sup>
目地モルタル(1:3)	0.003 m <sup>3</sup>
基本形横筋	5.000 個
水抜きパイプVUφ50	0.133 本
水抜きフィルター(200×200、t10)	0.133 枚
ブロック工	0.086 人
普通作業員	0.034 人

### タウラ、タウラプラス割付け図



●モジュール寸法で表示しています。

※参考根切り断面図 1.土質及び現場の状況により、断面図が異なりますので、ご注意ください。また、余掘りは見込んでいませんのでご注意ください。 2.根切りにより掘り出した土は、土質によりボリュームが増加する場合があります。残土処理の数量については、現場状況に合わせて調整して下さい。

図面名称	タウラ、タウラプラス参考施工図・割付け図	縮尺	1/40
------	----------------------	----	------