

ユニットウォール／FolgaフォルガS

取付・取扱説明書

この度は、「ユニットウォール／フォルガS」をお買い上げいただき、ありがとうございます。
ご使用前には、この「取付・取扱説明書」をお読みの上、正しくお使い下さい。

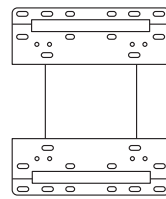
●施工の前に

梱包内容 施工の前に梱包内容をご確認下さい。
※本商品には、インターホンは含まれておりません。

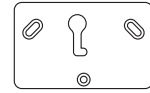
●フォルガS



○付属品



ポスト取付けベース
(取り付け用ビス一式)



ワンロックベース
(取り付け用ビス一式)

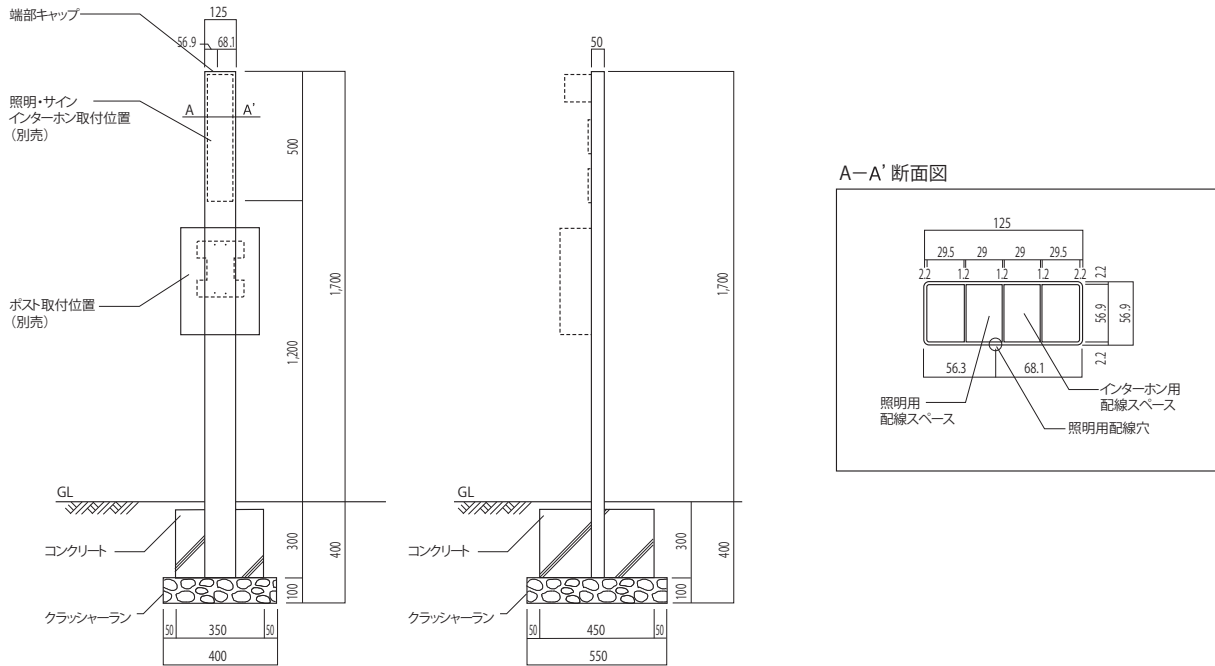
●施工上の注意

- 施工には設置工事が必要になります。
- 基礎工事は当社指定基礎寸法以上にして下さい。
また、軟弱地盤でのコンクリート基礎埋め込み深さ、周囲幅は十分に取って下さい。
- 照明、ポスト、サインなどの取り付けの際は、締め過ぎにご注意下さい。
また、電気ドライバーをご使用の際は低速回転で締め付けて下さい。
- 36ボルト以上の照明配線工事は必ず電気工事士にご依頼下さい。
- 照明、ポスト、サインの取り付けの際は、参考施工図の推奨範囲内に取り付け穴加工を行って下さい。
- 門柱の設置場所、ポストやサインの取り付け位置・高さなどは危険の無い場所に配置して下さい。
- 取り付け完了後はネジ類の締め具合を再度ご確認ください。

施工後は本書をお施主様へお渡し下さい。

●寸法図・参考施工図(mm)

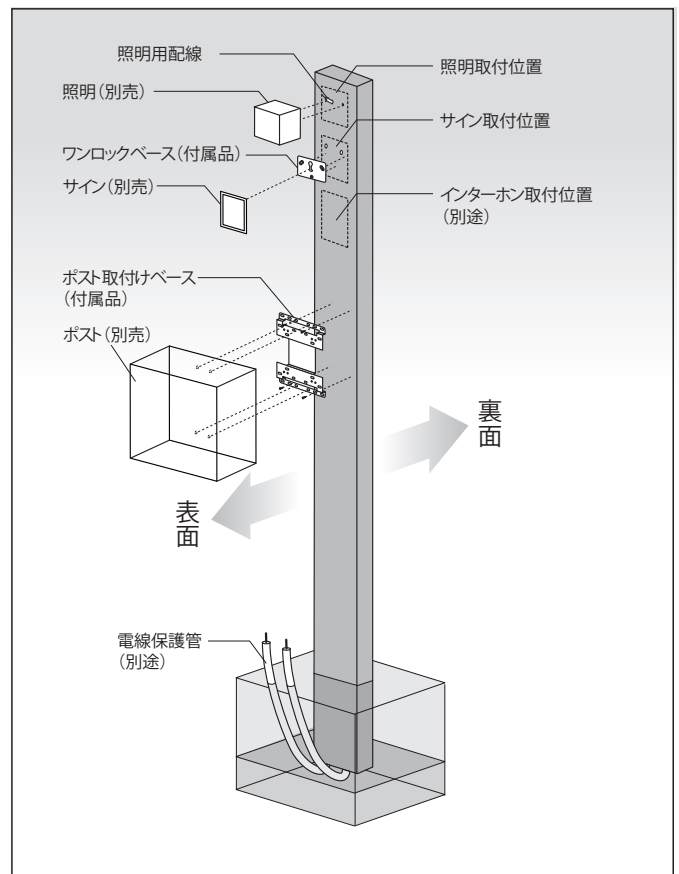
■フォルガS



ご注意 ○本商品は本体中心に補強リブがあります。照明、インターホンの配線はA-A'断面図を参考にして下さい。尚、電線保護管は付属されていませんので、現場にて必要に応じて準備して下さい。

●施工

1. 本体を埋め込み穴に設置し、位置を確認して仮固定して下さい。
2. 基礎寸法、本体の水平・垂直を確認し、コンクリートを打設して下さい。
3. 照明・インターホンを取り付けて配線作業を行って下さい。
4. ポスト取付けベースを本体に取り付け、ビスで固定して下さい。
5. サイン取り付け位置に下穴をあけ、付属品のワンロックベースを取り付けて下さい。



●付属品の取り付け

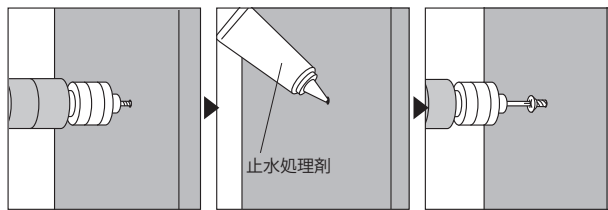
⚠️ ご注意

○フォルガSの本体に照明、サイン、インターホンを取り付ける際は、取り付けビスサイズよりも小さな下穴を開け、下穴に止水処理を行ってからビスを打ち込んで下さい。

※本体の内部はアルミのリブが入っている形状となっています。リブ部分にはビス等が取り付けられません。

サイン、インターホンカバー等をお選びいただく際は十分ご注意ください。

○エンドキャップを取り付ける際は、取り付け部分を綺麗に掃除し「KONISHI (サイレックス) 推奨」をご使用頂き接着して下さい。



ポスト取り付けベース

●ポスト取り付けベースに同梱している取付・取扱説明書に従って工事を行って下さい。

ワンロックベース

●ワンロックベースに同梱している取付・取扱説明書に従って工事を行って下さい。

●その他の商品の取り付け

照明

●照明器具に同梱している取付・取扱説明書に従って工事を行って下さい。

トランス

●トランスに同梱している取付・取扱説明書に従って工事を行って下さい。

- ⚠ 使用上のご注意 ●商品をむやみに揺すったり、乗ったり、寄りかかったり、商品の上に重いものを乗せたりしないで下さい。ケガや破損の原因になります。
- 通常のご使用には十分耐えられる構造となっておりますが、部分的に衝撃を与えますと破損する恐れがございますので、乱暴な扱いは避けるようにして下さい。
- むやみな改造、仕様変更は事故や故障の原因となりますので行わないで下さい。

●お手入れ方法

表面の汚れ等は、水で軽く洗い流して下さい。
洗剤を使用する際は、水で薄めた中性洗剤をご使用下さい。

●廃棄について

ご不要になった商品は、地域の条例に従って正しく廃棄して下さい。

※本商品は改良の為、予告無しに仕様を変更することがございますのでご了承下さい。

●販売元

株式会社 **ユニソ**
〒473-0925 愛知県豊田市駒場町藤池17番1
HPアドレス <http://www.unison-net.com>