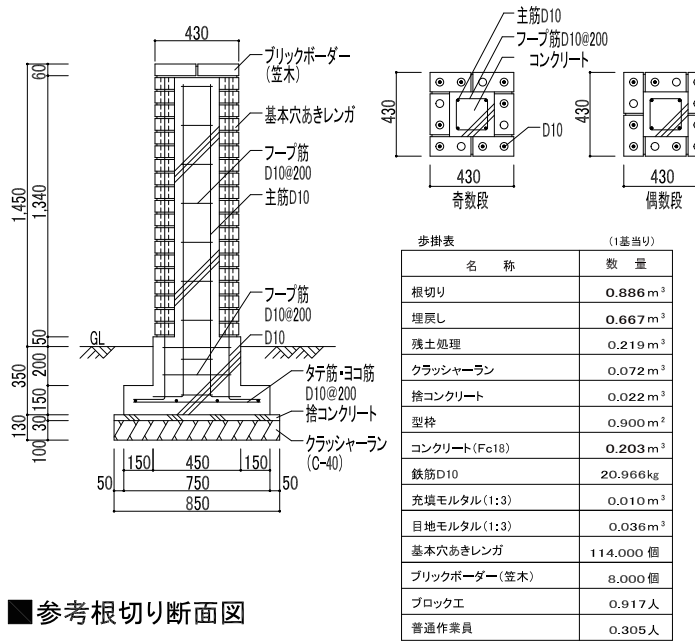
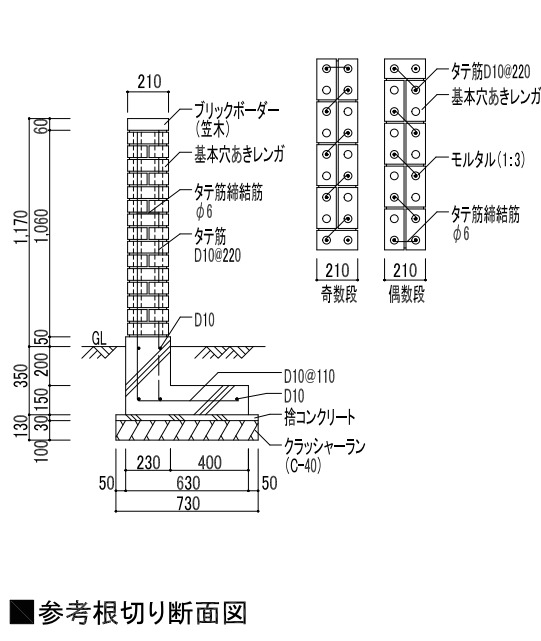
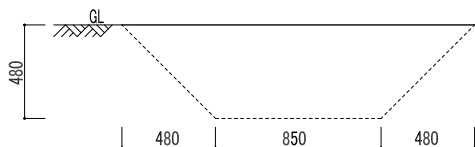


ソイルレンガ210 (基本穴あき) 参考施工図

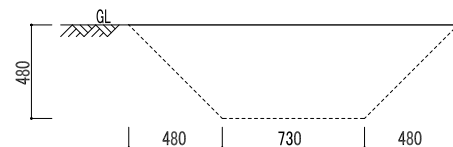
■ 門柱 GLより高さ1,450 (基礎より20段積み、ボーダー含む) ■ 塀 GLより高さ1,170 (基礎より16段積み、ボーダー含む)



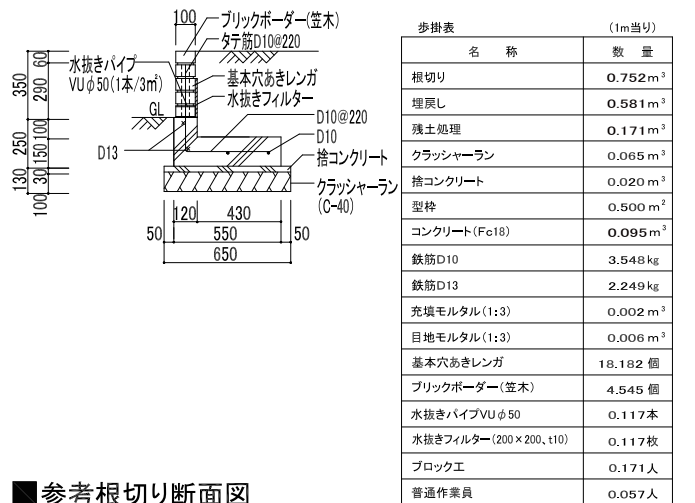
■ 参考根切り断面図



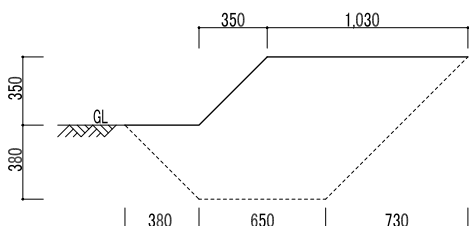
■ 参考根切り断面図



■ 土留め GLより高さ350 (基礎より5段積み、ボーダー含む)



■ 参考根切り断面図



名称	数量
根切り	0.581 m ³
埋戻し	0.345 m ³
残土処理	0.235 m ³
クラッシャーラン	0.073 m ³
捨コンクリート	0.022 m ³
型枠	0.800 m ²
コンクリート (Fc18)	0.152 m ³
鉄筋φ6	4.223 kg
鉄筋D10	12.447 kg
充填モルタル (1:3)	0.009 m ³
目地モルタル (1:3)	0.056 m ³
基本穴あきレンガ	136.363 個
ブリックボーダー (笠木)	9.090 個
ブロック工	1.094 人
普通作業員	0.365 人

※参考根切り断面図 1.土質及び現場の状況により、断面図が異なりますので、ご注意ください。また、余掘りは見込んでいませんのでご注意ください。 2.根切りにより掘り出した土は、土質によりボリュームが増加する場合があります。残土処理の数量については、現場状況に合わせて調整して下さい。

図面名称	ソイルレンガ (基本穴あき) 参考施工図	縮尺	1/40
------	----------------------	----	------