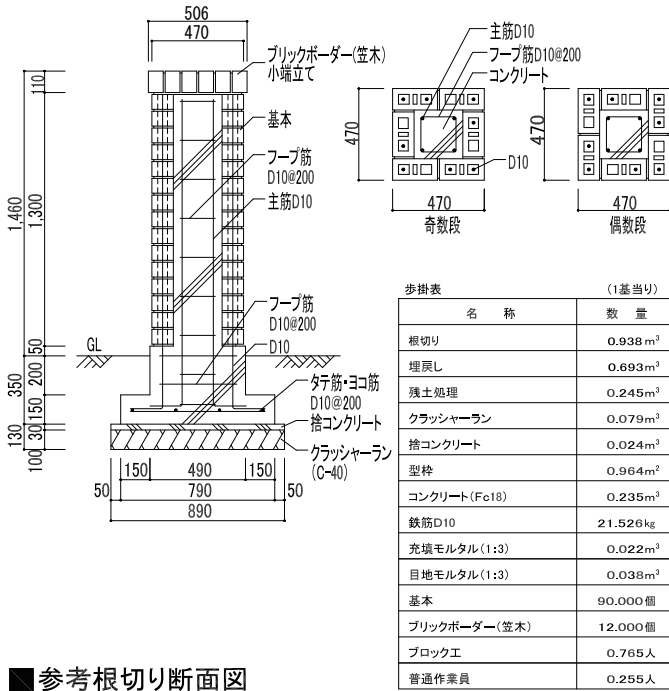
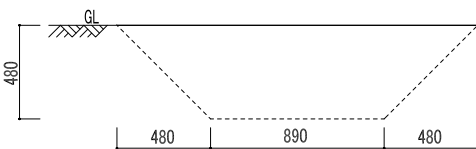


プログエステートブリック230参考施工図

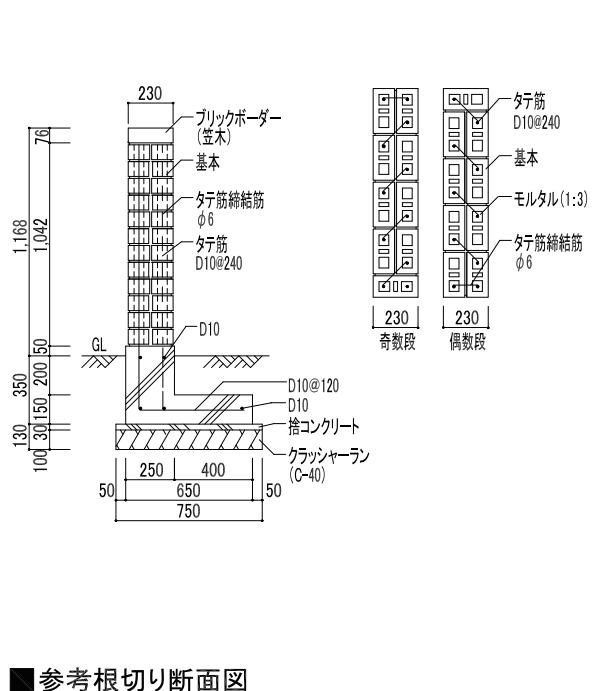
■ 門柱 GLより高さ1,460(基礎より16段積み、ボーダー含む)



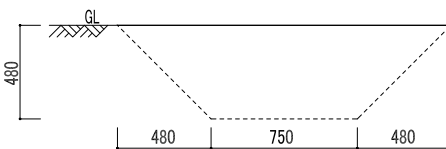
■ 参考根切り断面図



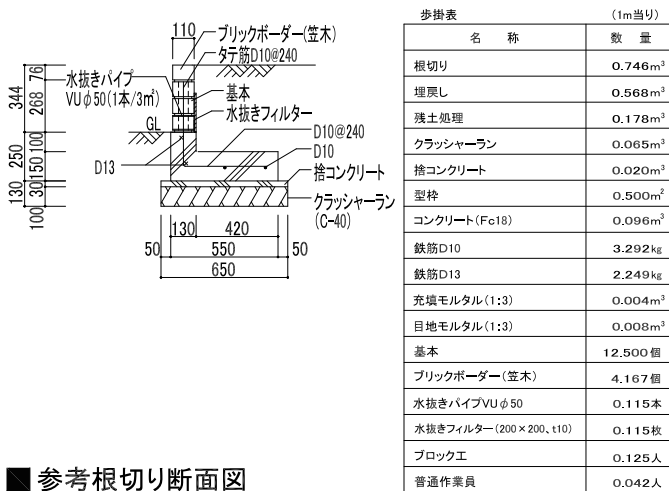
■ 塀 GLより高さ1,168(基礎より13段積み、ボーダー含む)



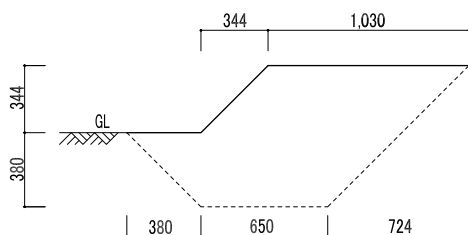
■ 参考根切り断面図



■ 土留め GLより高さ344(基礎より4段積み、ボーダー含む)



■ 参考根切り断面図



歩掛表 (1m当り)	
名称	数量
根切り	0.590m ³
埋戻し	0.345m ³
残土処理	0.245m ³
クラッシャーラン	0.075m ³
捨コンクリート	0.023m ³
型枠	0.800m ²
コンクリート(Fc18)	0.160m ³
鉄筋φ6	3.175kg
鉄筋D10	10.406kg
充填モルタル(1:3)	0.017m ³
目地モルタル(1:3)	0.052m ³
基本	100.000個
ブリックボーダー(笠木)	8.333個
ブロック工	0.812人
普通作業員	0.271人

※参考根切り断面図 1.土質及び現場の状況により、断面図が異なりますので、ご注意ください。また、余掘りは見込んでいませんのでご注意ください。2.根切りにより掘り出した土は、土質によりボリュームが増加する場合があります。残土処理の数量については、現場状況に合わせて調整して下さい。

図面名称	プログエステートブリック230参考施工図	縮尺	1/40
------	----------------------	----	------