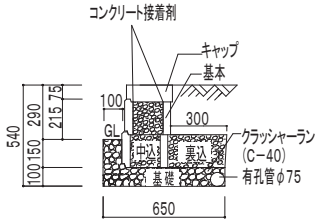


AB石垣参考施工図 (乾式組積工法)

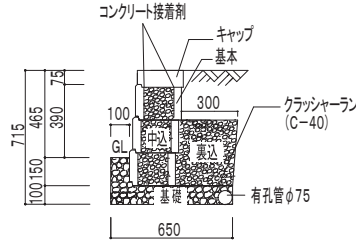
設計条件 ●内部摩擦角 $\phi=30^\circ$ ●砂質土(真砂土・関東ローム・硬質粘土) ●載荷重: 0 kN/m^2 AB石垣の上の勾配は水平

■土留め GLより高さ290(基礎より3段積み、キャップ含む)



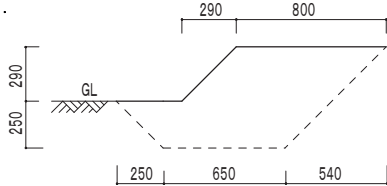
歩掛表 (1m当り)	
名称	数量
根切り	0.457m ³
埋戻し	0.175m ³
残土処理	0.282m ³
クラッシュヤーン(C-20)中込	0.036m ³
クラッシュヤーン(C-40)裏込	0.053m ³
クラッシュヤーン(C-40)基礎	0.080m ³
基本	5.000個
キャップ	2.500個
砂	0.010m ³
コンクリート接着剤	0.250本
有孔管φ75	1.000m
ブロック工・普通作業員	0.096人

■土留め GLより高さ465(基礎より4段積み、キャップ含む)

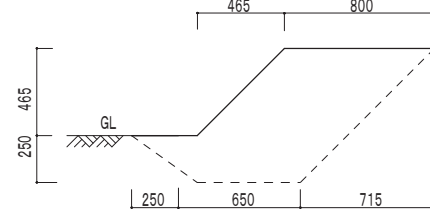


歩掛表 (1m当り)	
名称	数量
根切り	0.597m ³
埋戻し	0.195m ³
残土処理	0.402m ³
クラッシュヤーン(C-20)中込	0.054m ³
クラッシュヤーン(C-20)裏込	0.105m ³
クラッシュヤーン(C-40)基礎	0.080m ³
基本	7.500個
キャップ	2.500個
砂	0.010m ³
コンクリート接着剤	0.250本
有孔管φ75	1.000m
ブロック工・普通作業員	0.128人

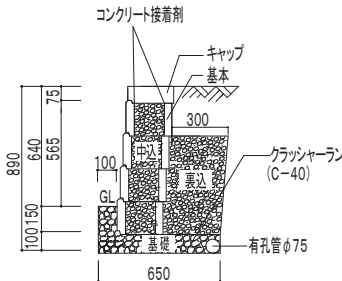
■参考根切り断面図



■参考根切り断面図

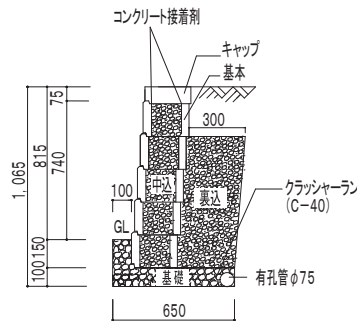


■土留め GLより高さ640(基礎より5段積み、キャップ含む)



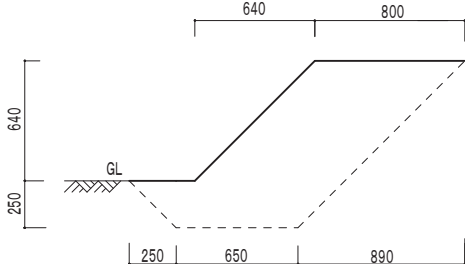
歩掛表 (1m当り)	
名称	数量
根切り	0.737m ³
埋戻し	0.213m ³
残土処理	0.524m ³
クラッシュヤーン(C-20)中込	0.072m ³
クラッシュヤーン(C-20)裏込	0.158m ³
クラッシュヤーン(C-40)基礎	0.080m ³
基本	10.000個
キャップ	2.500個
砂	0.010m ³
コンクリート接着剤	0.250本
有孔管φ75	1.000m
ブロック工・普通作業員	0.160人

■土留め GLより高さ815(基礎より6段積み、キャップ含む)

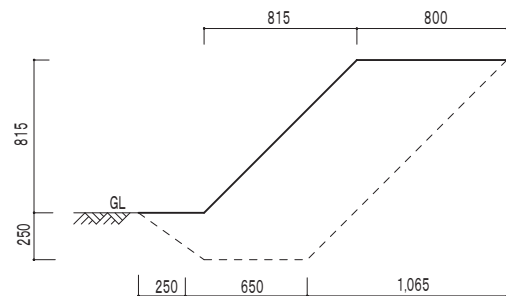


歩掛表 (1m当り)	
名称	数量
根切り	0.877m ³
埋戻し	0.230m ³
残土処理	0.647m ³
クラッシュヤーン(C-20)中込	0.090m ³
クラッシュヤーン(C-20)裏込	0.210m ³
クラッシュヤーン(C-40)基礎	0.080m ³
基本	12.500個
キャップ	2.500個
砂	0.010m ³
コンクリート接着剤	0.250本
有孔管φ75	1.000m
ブロック工・普通作業員	0.192人

■参考根切り断面図



■参考根切り断面図



※参考根切り断面図 1.土質及び現場の状況により、断面図が異なりますので、ご注意ください。また、余掘りは見込んでいませんのでご注意ください。 2.根切りにより掘り出した土は、土質によりボリュームが増加する場合があります。残土処理の数量については、現場状況に合わせて調整して下さい。

図面名称	AB石垣参考施工図(乾式組積工法) /GL高290・465・640・815	縮尺	1/40
------	--	----	------