

ウォーターシリーズ / RECTA POT レクタポット

# 取付・取扱説明書

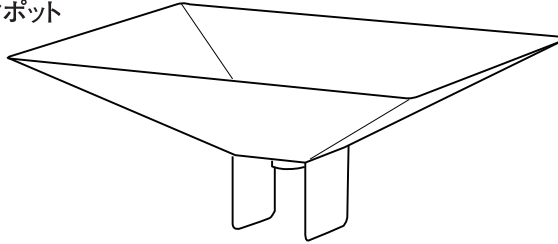
この度は、「ウォーターシリーズ / レクタポット」をお買い上げいただき、ありがとうございます。  
ご使用前には、この「取付・取扱説明書」をお読みの上、正しくお使い下さい。

## ●施工の前に

### 梱包部品

梱包内容をお確かめ下さい。

レクタポット



ゴム栓



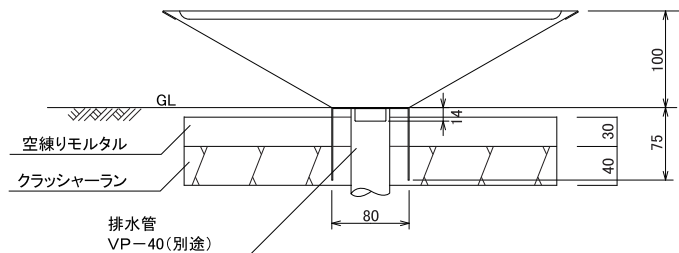
## ●施工について

<取付け工事について>

- 取付け工事は指定工事店にて行って下さい。
- 取付けに関しては施工寸法図を参考にして下さい。
- 本体を確実に垂直・水平に施工し、倒れないようモルタル等で固定して下さい。

## ●参考施工図

### ■レクタポット



## ●ご使用について

### ⚠ 使用上のご注意



必ず守る

- ◆商品組立・施工については必ず本取扱説明書に従って下さい。  
施工完成後は本取扱説明書を施主様にお渡しすると共に、取扱方法及びメンテナンスについてご説明下さい。
- ◆本品は、常温・淡水のみ使用可能です。
- ◆本品を危険と思われる場所や通行の邪魔になるとと思われる場所への取付けはおやめ下さい。
- ◆水道に関する工事、修理、質問は最寄りの指定工事店でお願いします。
- ◆製品が破損した際はすぐに施工店にご連絡ください。破損したまま使用されますと事故の原因となります。



禁止

- ◆みだりに改造や変更はしないでください。
- ◆本品を足場がわりに登らないでください。
- ◆近くで火気を使用しないでください。
- ◆運動具やお子様の遊具等、目的以外の使用はしないでください。
- ◆無理な荷重をかけないでください。

### ⚠ お手入れ時のご注意

- ※付着した汚れは、水で薄めた中性洗剤を布にしみ込ませてお拭き取り下さい。最後に水で濡らした布で軽く拭いて下さい。
- ※研磨剤入りのクレンザー等は、本体表面に傷をつける恐れがあるため使用しないで下さい。
- ※シンナー、ベンジン、ワックス、石油、塩素系溶剤等は使用しないで下さい。
- ※殺虫剤、ガラスクリーナー、ヘアスプレーなどをかけないで下さい。

●販売元

株式会社 **ユニソン**

〒473-0925 愛知県豊田市駒場町藤池17番1  
HPアドレス <http://www.unison-net.com>

<日本製>