

JIS Q 1000に基づき JIS C 8303に適合

## 200 V用

この製品は専用回路を設け、分岐ブレーカには漏電ブレーカをご使用ください。

# 施工方法

## 安全上のご注意

### 警告

- 曲がったり、傷ついたり、変色した電線は使用しない  
発熱して火災の原因になります。
- 結線するときは、電線を奥まで差し込む  
差し込み不十分な場合、発熱するおそれがあり、  
焼損や火災の原因になります。
- 接地端子(裏面)に接地された電線を確実に  
結線する  
結線および接地が不完全な場合、コンセントに接続された  
負荷機器が漏電したとき、感電の原因になります。
- 取付面は凹凸のないように仕上げ防水効果をよくする  
防水が不完全な場合、感電の原因になります。
- 取付枠表面の「↑UP」表示を上側にして取り付ける  
差込口カバーは防水扉ではありません。逆付けは製品の防水性が  
なくなり、感電や焼損による火災の原因になります。
- 洗車などで直接差込口に水がかかる場所には取り付けない  
差込口に水が浸入し、感電の原因になります。

## 取り付け高さについて

- 内線規程ではコンセントの取り付け高さが地上30 cm以上とされて  
いますが、充電用電源プラグが差し込みやすい、**地上90 cm~  
120 cm**の高さに取り付けをおすすめします。

## 防水効果を高めるためには

防水プッシングをご使用ください。

### ご注意

- WK9906防水プッシング(スマートデザイン  
シリーズ用)は使用できません。
- 防水性を確保する為、パッキンと取付面の隙間  
をコーキングしてください。ただし、下側は水抜  
きのためコーキングしないでください。



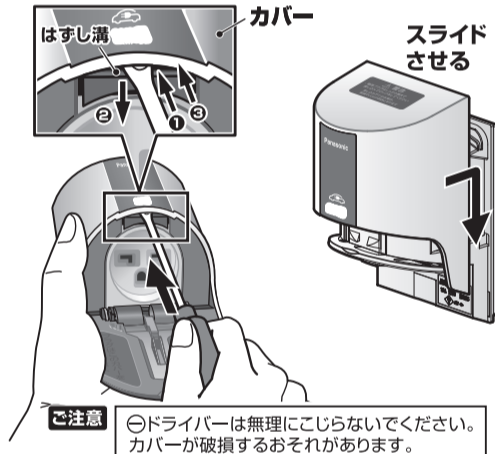
## カバーの取りはずし・取り付け方

### 取りはずし方

- 1 はずし溝に⊖ドライバーを差し込み
- 2 ⊖ドライバーの先端を押し下げながら
- 3 カバーを前方に押しはずす

### 取り付け方

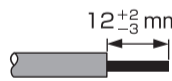
「カチッ」と音がするまで  
スライドさせて取り付ける



## 取り付け方

電源線…φ2 φ2.6Cu(銅)単線専用  
アース線…φ1.6 φ2 φ2.6Cu(銅)単線専用

※より線には、WV2500・WV2501・WV2503  
絶縁被覆付棒型圧着端子をご使用ください。



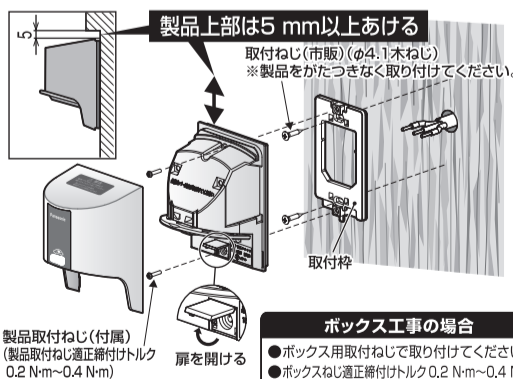
配線スペース  
(WK9905)  
[別売]

### ご注意

壁裏に余長の収納ができない場合は、  
別売の配線スペースをご使用ください。

### 電線のはずし方

電線ははずし穴に⊖ドライバーを差し込み電線を引き抜く。



## ご注意

- 毎日使用しますので、堅ろうな壁に取り付けてください。
- ボックス工事の場合、スイッチボックスが壁面より浮き出ていると、  
防水効果が悪くなりますのでご注意ください。
- 製品上部は5 mm以上上げて取り付けてください。  
カバーの取り付けができなくなります。
- 電源プラグが引っ張った状態になる場所  
には取り付けしないでください。ロックが  
はずれて電源プラグが抜けるおそれ  
があります。